

SENTRUMNOMMER:

EKSAMENNOMMER:

ANTWOORDBLAD 2

NR.	VRAAG	ANTWOORD	PUNTE
1	Identifiseer die aansig in FIGUUR A.		1
2	Beskryf die tipe huis wat in FIGUUR A aangedui is.		1
3	Identifiseer nommer 1.		1
4	Identifiseer nommer 3.		1
5	Identifiseer nommer 4.		1
6	Identifiseer die hegstuk wat deur nommer 5 aangedui is.		1
7	Identifiseer nommer 6.		1
8	Identifiseer nommer 7.		1
9	Identifiseer nommer 8.		1
10	Waarvoor staan VWM, soos in die notas aangedui?		1
11	Identifiseer nommer 10.		1
12	Beveel 'n geskikte materiaal aan wat vir die vervaardiging van nommer 2 in FIGUUR A gebruik kan word.		1
13	Noem die TWEE aansigte waarop nommer 2 geïnstalleer is.		2
14	Beskryf die doel van nommer 3.		1
15	Lei EEN kenmerk af wat uit die aansig in FIGUUR A weggelaat is.		1
16	Beveel enige TWEE sanitêre toebehore wat vuilwater vervoer aan, behalwe 'n bad, wat in die vertrek wat deur nommer 11 aangedui word, geïnstalleer kan word.		2

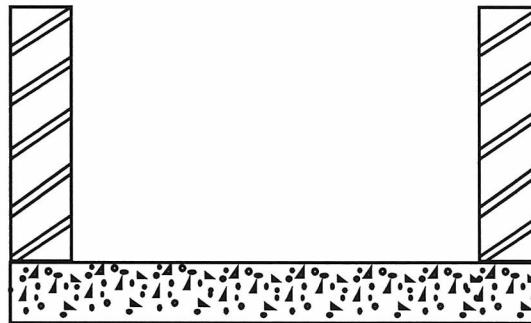


17	Watter sanitêre toebehore wat drekwatervervoer, kan in die vertrek wat deur nommer 12 aangedui word, geïnstalleer word?		1
18	Beskryf die fout wat by nommer 6 in die aansig in FIGUUR A voorkom.		1
19	Noem die verwysingskode vir hierdie plan.		1
20	Watter vertrek sal nommer 13 bedien?		1
21	Wat word deur die lyn tussen nommer 13 en 14 voorgestel?		1
22	Onderskei tussen nommer 15 in FIGUUR B en nommer 17 in die notas.		2
23	Verduidelik die installering van steenversterking vanaf die bokant van die venster tot by die muurplaat, soos deur die argitek aangedui.		1
24	Beveel 'n moontlike afwerking vir die buitemure van die huis aan.		1
25	Lei uit FIGUUR 2 af watter aansig NIE vensters het NIE.		1
26	Lei die dikte van die buitemuur uit FIGUUR 2 af.		1
27	Noem 'n materiaal wat gebruik kan word om die oop kante van nommer 16 toe te maak.		1
28	Noem die dorp waar die voorgestelde woning gebou gaan word.		1
29	Bereken die oppervlakte van die badkamer. Toon ALLE berekeninge. Gee jou antwoord in m ² .		3
30	Bereken die totale lengte van die muur aan die oostekant van die gebou. Toon ALLE berekeninge. Die lengte moet in meter aangedui word.		6
		TOTAAL:	40



SENTRUMNOMMER: EKSAMENNOMMER:

ANTWOORDBLAD 3.6

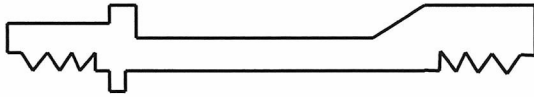
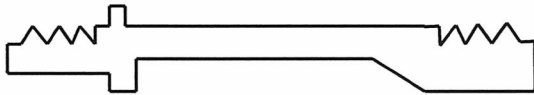


ASSESSERINGSKRITERIA	PUNT	KANDIDAAT SE PUNT
Mangatdeksel en -raam	3	
Pypkanaal	2	
Skuins beton/dagha/vloevulling	2	
Korrektheid van tekening	1	
TOTAAL:	8	

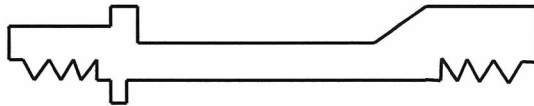
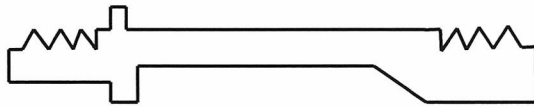
SENTRUMNOMMER:

EKSAMENNOMMER:

ANTWOORDBLAD 4.1



OOP TERUGSLAGKLEP



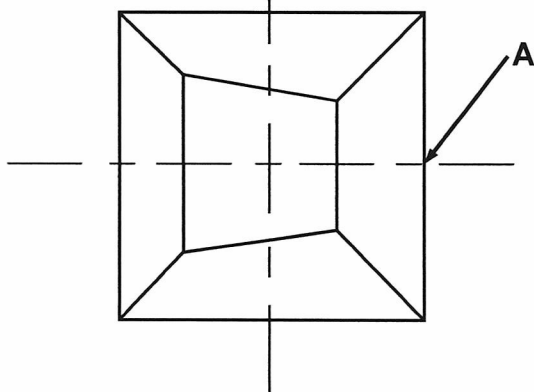
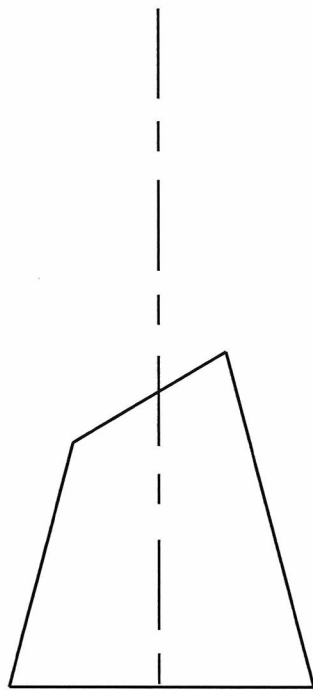
GESLOTE TERUGSLAGKLEP

ASSESSERINGSKRITERIA	PUNT	KANDIDAAT SE PUNT
Oop terugslagklep		
Korrekte posisie van bal/koeël	2	
Korrekte posisie van veer	1	
Geslote terugslagklep		
Korrekte posisie van bal/koeël	2	
Korrekte posisie van veer	1	
TOTAAL:	6	

SENTRUMNOMMER:

EKSAMENNOMMER:

ANTWOORDBLAD 5.7

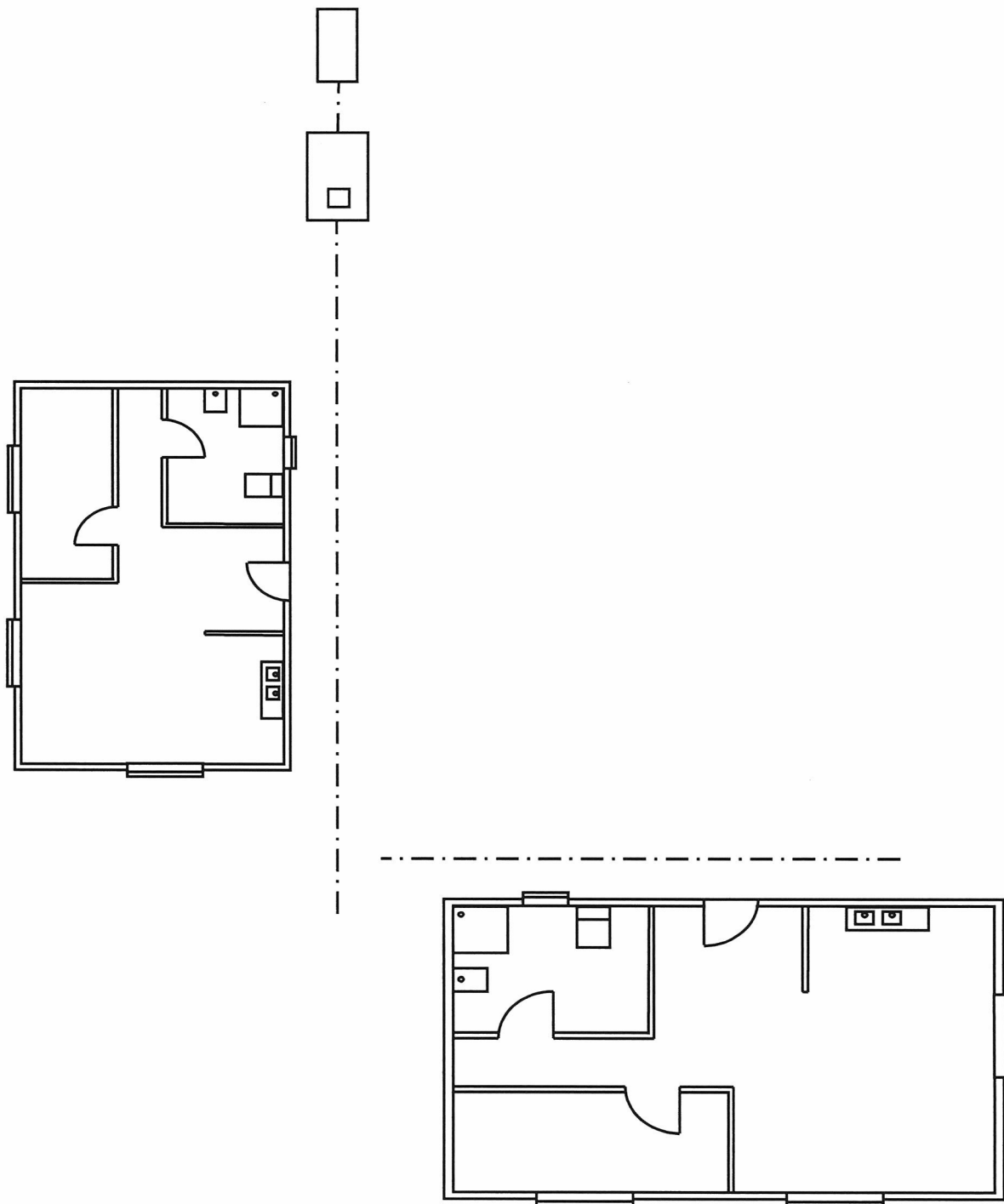


NR.	ASSESSERINGS-KRITERIA	PUNT	KANDIDAAT SE PUNT
1	Projeksielyne om die toppunt te bepaal	2	
2	Bepaal ware lengte	3	
3	Boonste en onderste boog van piramide	2	
4	Ontwikkeling van basis van piramide	5	
5	Ontwikkeling van bokant van piramide	5	
6	5 mm-some	2	
TOTAAL:		19	

SENTRUMNOMMER:

EKSAMENNOMMER:

ANTWOORDBLAD 6.5



ASSESSERINGS-KRITERIA	PUNT	KANDIDAAT SE PUNT
Takpype korrek geteken	5	
Lugpype korrek aangedui	2	
Rioolputte korrek aangedui	2	
Aansluiting van twee hoofrioolpype teen 45°	1	
Steekoë	2	
Inspeksieoë	2	
TOTAAL:	14	